

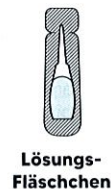
LIEFERUMFANG:



versiegelter Beutel



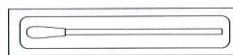
Testkarte
(im versiegelten Beutel)



Lösungs-
Fläschchen



diese Anleitung



Tupfer

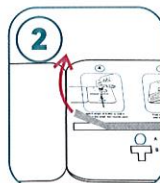


Trocknungsmittel
(bitte im Restmüll
entsorgen)

TESTDURCHFÜHRUNG:

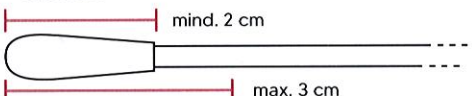


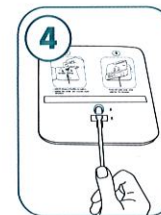
- Die Testkarte muss **innerhalb 1 Stunde nach dem Öffnen** des versiegelten Beutels verwendet werden.
- Alle Teile des Testkits müssen Raumtemperatur haben.



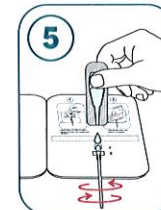
- Testkarte aufklappen
- Testkarte auf eine feste, gerade Unterlage legen
- Folie über dem Klebestreifen **K** entfernen



- Tupfer zuerst **2-3 cm** in die eine Nasenhöhle stecken:

- Tupfer **5 Mal** im Kreis drehen
- Dann Vorgang **genauso in der zweiten Nasenhöhle wiederholen**



- Tupfer am Stiel halten und den Tupferkopf von unten durch die Öffnung **B** in Vertiefung **A** schieben
- Den Tupferkopf dabei nicht mit den Händen berühren

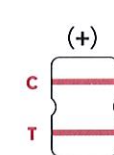


- Kopf von Lösungsfläschchen vorsichtig abdrehen und **6 Tropfen der Lösung** auf den Tupferkopf in Vertiefung **A** geben
- Danach Tupfer am Stiel **2 Mal in jede Richtung drehen**



- Karte schließen, mit **Klebestreifen K** **zusammenkleben** & vorsichtig zusammendrücken.
- Ergebnis **nach 15 Minuten** (nicht später als 20 Minuten) auf der Vorderseite der geschlossenen Karte im **Ergebnis-Fenster** ablesen.
- Karte während der Wartezeit nicht mehr bewegen!

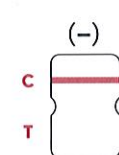
ERGEBNIS ABLESEN:



POSITIV (+):

Es erscheinen rote Streifen sowohl im Qualitätskontrollbereich (C) als auch im Testbereich (T).

Die Linie im Testbereich (T) kann **deutlich heller oder dunkler** sein als dargestellt.



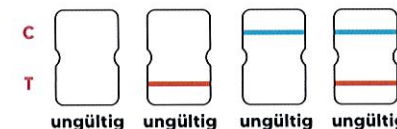
NEGATIV (-):

Es gibt nur einen roten Streifen im Qualitätskontrollbereich (C) und keinen roten Streifen im Testbereich (T).

UNGÜLTIG:

Es gibt keinen roten Streifen im Qualitätskontrollbereich (C), oder es gibt einen blauen Streifen im Qualitätskontrollbereich (C). Dies kann auf einen Fehler bei der Durchführung des Testes oder einen abgelaufenen Test hindeuten.

Unter diesen Bedingungen lesen Sie diese Gebrauchsanweisung noch einmal sorgfältig und wiederholen Sie den Test mit einer neuen Testkarte und neuer Probe. Wenn das Problem weiterhin besteht, stellen Sie die Verwendung der Produkte mit der gleichen Chargennummer ein und kontaktieren Sie die lokalen Lieferanten.



ungültig ungültig ungültig ungültig